



studentischer Wahlausschuss der Universität Frankfurt am Main
an
die Mitglieder der Universität Frankfurt a. M.

Matthias Ebbertz
Marcus Klein
Hans-Georg von Schweinichen
Studentischer Wahlausschuss der
Goethe-Universität

Geschäftsstelle (c/o AStA)
Studierendenhaus
Mertonstr. 26-28
60325 Frankfurt am Main

wahlen@asta.uni-frankfurt.de

Dienstag, der 13. Februar 2018

**Endgültiges amtliches Endergebnis der Wahlen zum
Studierendenparlament 2018**

Der studentische Wahlausschuss der Studierendenschaft der Universität Frankfurt am Main hat am 13. Februar 2018 das endgültige amtliche Endergebnis der Wahlen zum Studierendenparlament festgestellt.

Matthias Ebbertz
(Vorsitzender)

Marcus Klein
(Schriftführer)

Hans-Georg von Schweinichen
(stv. Vorsitzender)

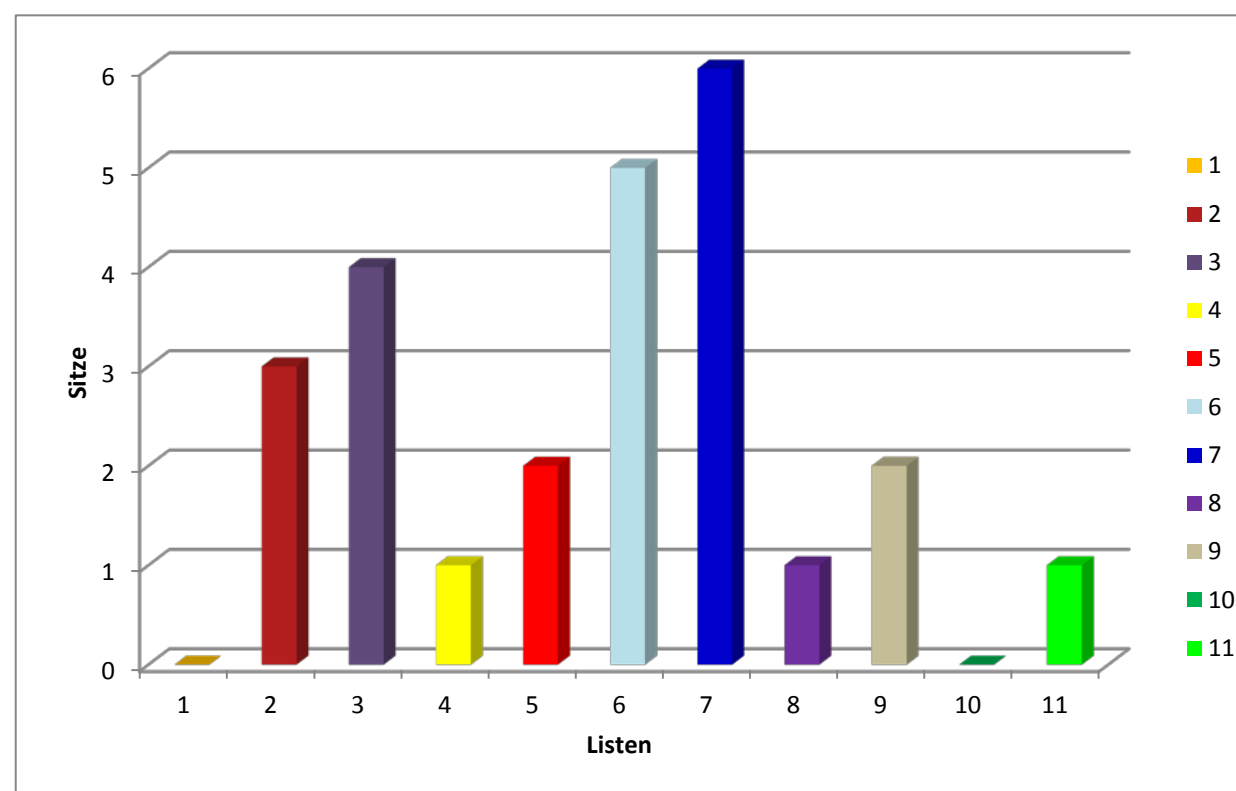
Ergebnis der Wahl zum Studierendenparlament 2018

Sitzverteilung StuPa 2018

Listennummer	Listenname	Stimmen	Rang	Prozent	Sitze
1	Piratenhochschulgruppe	181	10	3,03%	0
2	Liberales Hochschulgruppe (LHG)	673	4	11,27%	3
3	Niederrad - JETZT	734	3	12,29%	4
4	Die PARTEI Hochschulgruppe (DiePARTEI)	298	9	4,99%	1
5	RCDS - Die StudentenUNION	515	6	8,62%	2
6	Juso – Hochschulgruppe	1022	2	17,11%	5
7	Bündnis 90/Die Grünen Hochschulgruppe	1205	1	20,17%	6
8	FDH-Fachschaftsinitiative Demokratische Hochschl	303	8	5,07%	1
9	Linke Liste (LiLi)	548	5	9,17%	2
10	DIE FLEXIBLEN	168	11	2,81%	0
11	DL (Demokratische Linke)	327	7	5,47%	1

25

Gesamtstimmen: 6226
Mandate: 25
Wahlberechtigte: 48295
Wahlbeteiligung: 12,89%



Ergebnis der Urnenwahl zum Studierendenparlament 2018

	Piraten	LHG	Niederrad	Die Partei	RCDS	Juso-HSG	Grüne	FDH	LiLi	Flexible	DL	Ungültig		Gesamt
FB 01	1	65	0	4	25	62	40	6	14	9	17	3	FB 01	246
FB 02	2	106	0	9	39	70	44	4	6	5	3	8	FB 02	296
FB 03	1	22	7	18	11	71	77	73	124	23	61	6	FB 03	494
FB 04	1	2	1	5	2	22	17	12	23	3	13	1	FB 04	102
FB 05	1	0	1	5	4	17	10	2	4	1	9	1	FB 05	55
FB 06	0	0	0	1	1	5	1	1	1	2	0	4	FB 06	16
FB 07	0	1	0	0	1	0	0	1	1	0	0	0	FB 07	4
FB 08	2	7	0	9	7	21	21	19	43	19	24	3	FB 08	175
FB 09	1	4	1	2	5	13	23	4	11	5	10	5	FB 09	84
FB 10	0	5	0	4	4	27	31	9	25	5	13	0	FB 10	123
FB 11	2	10	0	4	0	16	28	7	15	2	7	3	FB 11	94
FB 12	29	10	1	11	1	18	17	1	13	4	4	12	FB 12	121
FB 13	5	16	2	7	7	27	24	5	0	1	2	1	FB 13	97
FB 14	1	28	3	9	7	40	15	5	4	1	2	8	FB 14	123
FB 15	2	4	4	8	3	22	12	13	4	3	0	6	FB 15	81
FB 16	0	10	330	1	5	15	17	2	4	2	2	21	FB 16	409
FB 00	0	0	0	0	0	2	0	0	0	0	0	0	FB 00	2
SUMME	48	290	350	97	122	448	377	164	292	85	167	82		2522

Ergebnis der Briefwahl zum Studierendenparlament 2018

	Piraten	LHG	Niederrad	Die Partei	RCDS	Juso-HSG	Grüne	FDH	LiLi	Flexible	DL	Ungültig		Gesamt
FB 01	1	41	1	4	34	47	29	3	6	2	8	6	FB 01	182
FB 02	7	118	1	21	114	60	61	5	5	5	2	25	FB 02	424
FB 03	5	34	2	21	32	98	90	39	85	12	38	10	FB 03	466
FB 04	4	9	1	11	16	57	59	9	26	7	15	7	FB 04	221
FB 05	2	9	1	16	13	22	56	8	6	2	6	12	FB 05	153
FB 06	3	6	1	8	14	6	7	0	2	2	1	9	FB 06	59
FB 07	1	2	0	0	4	3	1	0	1	0	0	1	FB 07	13
FB 08	2	13	3	19	26	34	43	8	18	12	16	17	FB 08	211
FB 09	10	18	2	19	19	30	88	7	32	6	16	12	FB 09	259
FB 10	8	20	3	14	30	54	107	15	23	14	32	16	FB 10	336
FB 11	4	7	3	11	12	27	59	3	12	3	8	4	FB 11	153
FB 12	67	36	8	16	23	48	61	8	13	8	6	9	FB 12	303
FB 13	9	21	3	14	11	27	39	16	7	2	1	5	FB 13	155
FB 14	5	35	2	13	17	27	43	7	8	3	3	13	FB 14	176
FB 15	3	1	8	9	3	19	53	8	6	2	5	9	FB 15	126
FB 16	1	13	342	5	23	13	29	3	6	3	3	15	FB 16	456
FB 00	1	0	3	0	2	2	3	0	0	0	0	0	FB 00	11
SUMME	133	383	384	201	393	574	828	139	256	83	160	170		3704

Gesamt Briefwahl und Urnenwahl zum Studierendenparlament 2018

	Piraten	LHG	Niederrad	Die Partei	RCDS	Juso-HSG	Grüne	FDH	LiLi	Flexible	DL	Ungültig		Gesamt
FB 01	2	106	1	8	59	109	69	9	20	11	25	9	FB 01	428
FB 02	9	224	1	30	153	130	105	9	11	10	5	33	FB 02	720
FB 03	6	56	9	39	43	169	167	112	209	35	99	16	FB 03	960
FB 04	5	11	2	16	18	79	76	21	49	10	28	8	FB 04	323
FB 05	3	9	2	21	17	39	66	10	10	3	15	13	FB 05	208
FB 06	3	6	1	9	15	11	8	1	3	4	1	13	FB 06	75
FB 07	1	3	0	0	5	3	1	1	2	0	0	1	FB 07	17
FB 08	4	20	3	28	33	55	64	27	61	31	40	20	FB 08	386
FB 09	11	22	3	21	24	43	111	11	43	11	26	17	FB 09	343
FB 10	8	25	3	18	34	81	138	24	48	19	45	16	FB 10	459
FB 11	6	17	3	15	12	43	87	10	27	5	15	7	FB 11	247
FB12	96	46	9	27	24	66	78	9	26	12	10	21	FB 12	424
FB 13	14	37	5	21	18	54	63	21	7	3	3	6	FB 13	252
FB 14	6	63	5	22	24	67	58	12	12	4	5	21	FB 14	299
FB 15	5	5	12	17	6	41	65	21	10	5	5	15	FB 15	207
FB 16	1	23	672	6	28	28	46	5	10	5	5	36	FB 16	865
FB 00	1	0	3	0	2	4	3	0	0	0	0	0	FB 00	13
SUMME	181	673	734	298	515	1022	1205	303	548	168	327	252		6226

6226

Wahlbeteiligung 2018

FB	Wahlberechtigte	Abgegebene Stimmen	Wahlbeteiligung
0	395	13	3,29%
1	4709	428	9,09%
2	5633	720	12,78%
3	4261	960	22,53%
4	3123	323	10,34%
5	1963	208	10,60%
6	579	75	12,95%
7	159	17	10,69%
8	2888	386	13,37%
9	3639	343	9,43%
10	5290	459	8,68%
11	1795	247	13,76%
12	4933	424	8,60%
13	1626	252	15,50%
14	2009	299	14,88%
15	1388	207	14,91%
16	3905	865	22,15%
Gesamt:	48295	6226	12,89%