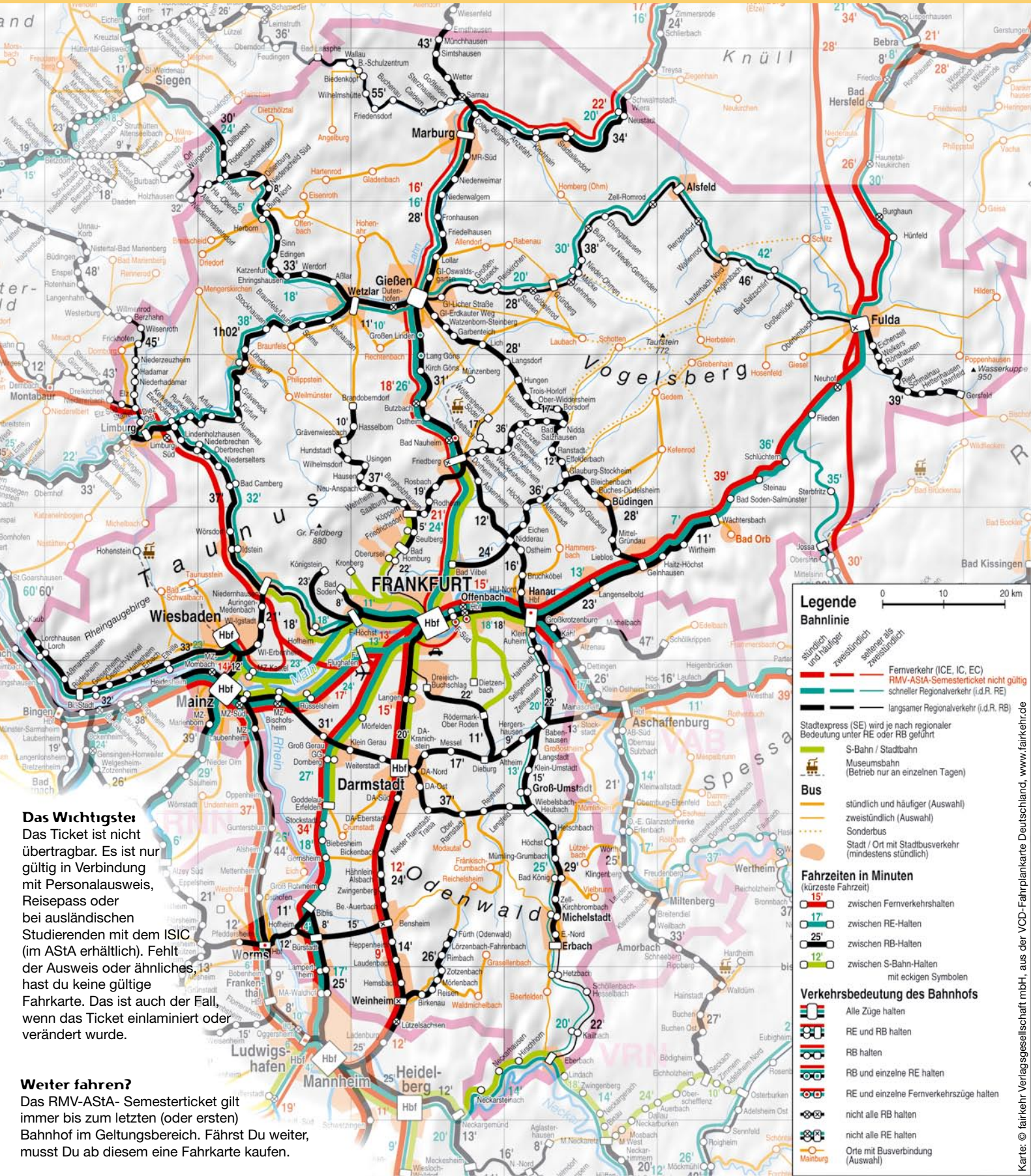


RMV-AStA-Semesterticket: Der Geltungsbereich



Das Wichtigste
Das Ticket ist nicht übertragbar. Es ist nur gültig in Verbindung mit Personalausweis, Reisepass oder bei ausländischen Studierenden mit dem ISIC (im AStA erhältlich). Fehlt der Ausweis oder ähnliches, hast du keine gültige Fahrkarte. Das ist auch der Fall, wenn das Ticket einlaminiert oder verändert wurde.

Weiter fahren?
Das RMV-AStA-Semesterticket gilt immer bis zum letzten (oder ersten) Bahnhof im Geltungsbereich. Fährst Du weiter, musst Du ab diesem eine Fahrkarte kaufen.

Legende

Bahnlinie

- stündlich und häufiger
- zweistündlich
- Stadtdress (SE) wird je nach regionaler Bedeutung unter RE oder RB geführt
- S-Bahn / Stadtbahn
- Museumsbahn (Betrieb nur an einzelnen Tagen)

Bus

- stündlich und häufiger (Auswahl)
- zweistündlich (Auswahl)
- Sonderbus
- Stadt / Ort mit Stadtbusverkehr (mindestens stündlich)

Fahrzeiten in Minuten (kürzeste Fahrzeit)

- 15' zwischen Fernverkehrshalten
- 17' zwischen RE-Halten
- 25' zwischen RB-Halten
- 12' zwischen S-Bahn-Halten mit eckigen Symbolen

Verkehrsbedeutung des Bahnhofs

- Alle Züge halten
- RE und RB halten
- RB halten
- RB und einzelne RE halten
- RE und einzelne Fernverkehrszüge halten
- nicht alle RB halten
- nicht alle RE halten
- Orte mit Busverbindung (Auswahl)

VRN (Verkehrsverbund Rhein-Neckar):
Anschluss-Semesterticket für 120 € pro Semester erhältlich, gilt im gesamten VRN-Gebiet. www.vrn.de

RNN (Rhein-Nahe-Nahverkehrsverbund):
Hier gibt es für Studierende derzeit nur die regulären Zeitkarten zum Ausbildungstarif. Ein Anschluss-Semesterticket wie beim VRN ist geplant. www.rnn.info

VAB (Verkehrsgemeinschaft am Bayerischen Untermain):
Eine VAB-Fahrkarte zur Tarifgrenze reicht hier aus. Die Studi-Jahreskarte für das gesamte VAB-Gebiet gibt's für 45 € monatlich. www.vab-info.de

Karte: © fairkehr Verlagsgesellschaft mbH, aus der VCD-Fahrplankarte Deutschland, www.fairkehr.de